



Valutazione della didattica - lato Studente

non frequentante
 frequentante

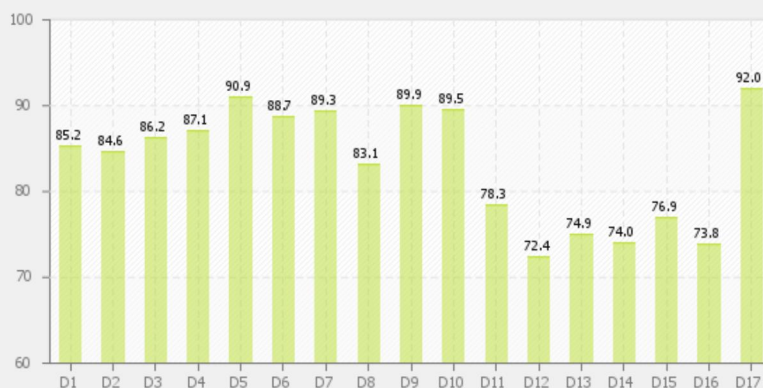
Tab. 1 - Quesiti: Statistiche descrittive
Dipartimento SCIENZE MEDICHE E CHIRURGICHE AVANZATE

Quesito	a.a.2018/2019									Media a.a. precedente
	Risposte	P1	P2	Media	SQM	L1	L2	Media Ateneo	Posizione	
D1	9572	14,82	85,18	7,65	2,018	7,61	7,69	7,55	6° su 16	-
D2	9595	15,38	84,62	7,62	2,104	7,58	7,66	7,66	9° su 16	-
D3	9605	13,84	86,16	7,71	2,064	7,67	7,75	7,81	11° su 16	-
D4	9613	12,90	87,10	7,91	2,079	7,87	7,96	8,16	13° su 16	-
D5	9220	9,08	90,92	8,06	1,940	8,02	8,10	8,33	13° su 16	-
D6	9439	11,33	88,67	7,96	2,035	7,92	8,00	8,11	12° su 16	-
D7	9433	10,66	89,34	8,03	2,000	7,99	8,07	8,17	12° su 16	-
D8	9386	16,90	83,10	7,61	2,179	7,57	7,66	7,67	12° su 16	-
D9	9424	10,12	89,88	7,95	1,919	7,91	7,99	8,05	11° su 16	-
D10	9590	10,47	89,53	8,04	2,022	8,00	8,08	8,28	13° su 16	-
D11	9211	21,73	78,27	7,32	2,234	7,27	7,36	7,14	8° su 16	-
D12	9345	27,61	72,39	7,02	2,399	6,97	7,07	6,58	6° su 16	-
D13	9533	25,08	74,92	7,11	2,307	7,07	7,16	6,66	4° su 16	-
D14	9523	25,97	74,03	7,05	2,343	7,01	7,10	6,59	4° su 16	-
D15	9528	23,14	76,86	7,23	2,241	7,19	7,28	6,89	4° su 16	-
D16	9525	26,23	73,77	7,03	2,340	6,99	7,08	6,67	6° su 16	-
D17	9394	7,99	92,01	8,26	1,897	8,22	8,30	8,36	12° su 16	-

Legenda:

Risposte = Numero di risposte fornite per il corrispondente quesito
 P1 = % risposte con punteggio inferiore a 6
 P2 = % risposte con punteggio maggiore o uguale a 6
 Media = Media aritmetica ottenuta applicando i punteggi sopra descritti
 SQM = Scarto Quadratico Medio
 L1 = Limite inferiore dell'intervallo di confidenza al 95% di probabilità
 L2 = Limite superiore dell'intervallo di confidenza al 95% di probabilità
 Posizione = Posizione occupata dalla valutazione media del quesito nella graduatoria dell'Ateneo (su numero di Fac/Scuole/Dip valutati)
 Sfondo delle celle grigio chiaro: valutazione insoddisfacente (maggiore o uguale a 6 ma inferiore a 7)
 Sfondo delle celle grigio scuro: valutazione decisamente insoddisfacente (inferiore a 6)

Giudizi positivi per quesito (valori %)



Descrizione domande

- D1 Le conoscenze preliminari possedute sono risultate sufficienti per la comprensione degli argomenti previsti nel programma d'esame?
- D2 Il carico di studio dell'insegnamento è proporzionato ai crediti assegnati?
- D3 Il materiale didattico (indicato e disponibile) è adeguato per lo studio della materia?
- D4 Le modalità di esame sono state definite in modo chiaro?
- D5 Gli orari di svolgimento di lezioni, esercitazioni e altre eventuali attività didattiche sono rispettati?
- D6 Il docente stimola/motiva l'interesse verso la disciplina?
- D7 Il docente espone gli argomenti in modo chiaro?
- D8 Le attività didattiche integrative (esercitazioni, tutorati, laboratori, etc...), ove esistenti, sono utili all'apprendimento della materia?
- D9 L'insegnamento è stato svolto in maniera coerente con quanto dichiarato sul sito Web del corso di studio?
- D10 Il docente è reperibile per chiarimenti e spiegazioni?
- D11 Le aule in cui si svolgono le lezioni sono adeguate (si vede, si sente, si trova posto)?
- D12 Le postazioni informatiche utilizzate per le lezioni sono adeguate?
- D13 I servizi informatici di ateneo (procedure per gli studenti, rete per gli studenti, etc.) sono adeguati?
- D14 I locali e le attrezzature per lo studio e le attività didattiche integrative (biblioteche, laboratori, ecc.) sono adeguati?
- D15 Il servizio di supporto fornito dagli uffici di segreteria è stato soddisfacente?
- D16 Il servizio biblioteche (prestito/convenzione, disponibilità testi on-line, orari di apertura..) è stato soddisfacente?
- D17 E' interessato/a agli argomenti trattati nell'insegnamento?